



Ending November 30, 2010

العائد غير سنوي لأي فتره أقل من سنة

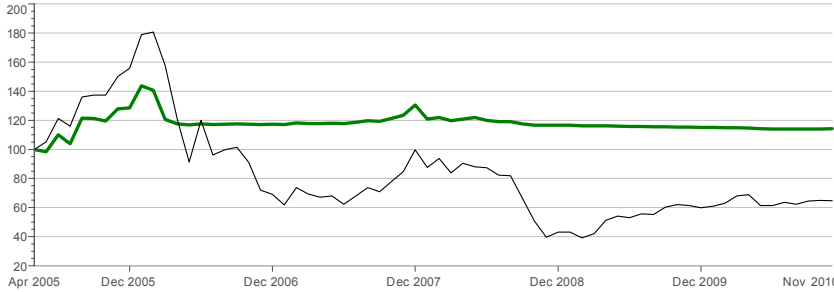
الأداء

العائد التراكمي	شهر	3شهر	6شهر	9شهر
المحفظة	0.03%	0.13%	-0.11%	-0.66%
المؤشر	-0.08%	4.16%	5.51%	2.95%
العائد لكل سنة	بداية السنة الحالية	2008	2007	منذ الإصدار
المحفظة	-0.84%	-1.26%	-10.68%	2.40%
المؤشر	8.32%	38.59%	-56.68%	-7.48%
العائد السنوي	سنة	3سنوات	5سنوات	10سنوات
المحفظة	-0.97%	5.52%	-2.56%	-8.60%
المؤشر	-0.97%	5.52%	-7.50%	-23.63%
الانحراف المعياري	0.37%	15.75%	5.82%	33.13%
مؤشر شارب	-3.56	0.33	-0.69	-0.47

أداء الصندوق

Manager Performance  
May 2005 - November 2010 (Single Computation)

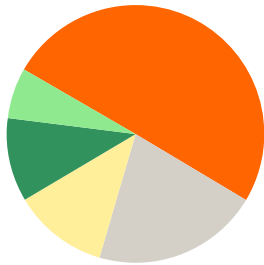
— AlAhli Saudi Dynamic Trading Equity Fund — S&amp;P Saudi Arabia Shariah (TR)



تحليل إحصائي

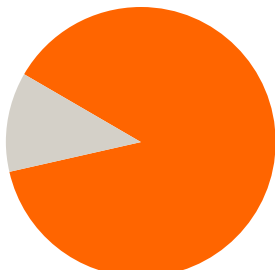
مقابل المؤشر	سنة	3سنوات	5سنوات	10سنوات
معامل ألفا	-1.04%	-2.13%	-0.86%	
معامل بيتا	0.01	0.08	0.1	
معامل الارتباط	27.73%	22.34%	17.73%	
مؤشر المعلومات	-0.42	0.2	0.36	
نسبة الانحراف عن المؤشر	15.56%	30.81%	36.38%	
عوائد زائدة	-6.48%	6.03%	13.23%	
محل إنجاز المدير	33.33%	47.22%	46.67%	

تفاصيل أكبر 10 ممتلكات



- D/O SAR - Arab National Bank 50.23%
- D/O SAR-Saudi Hollandi Bank, KSA 20.93%
- Cash & receivables 12.01%
- Alahli Diversified SAR Trade Fund 10.50%
- Alahli Saudi Riyals Trade Fund 6.33%

توزيع القطاعات



- Money Market 87.99%
- Cash & receivables 12.01%

الأهداف المحفظة

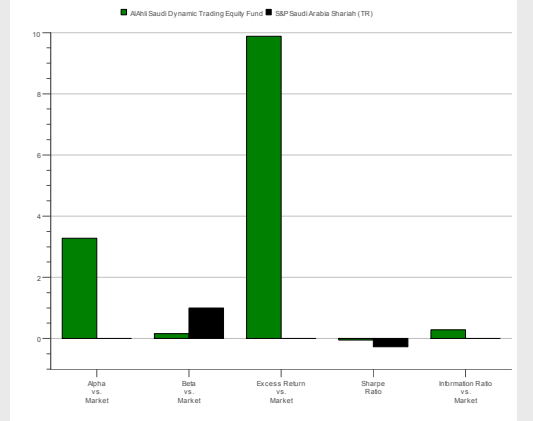
نمو رأس المال على المدى الطويل، مع تقليص أثر المردودات السلبية من خلال الاستثمار في شركات سعودية، مدرجة في سوق الأسهم السعودية، على أن تكون تلك الشركات متقيدة باستراتيجيات الاستثمار الرئيسية

معلومات أساسية عن الصندوق

العملة	ريال سعودي
الحد الأدنى للاشتراك	5000
بداية المحفظة	إبريل 2005م
الرسوم السنوية	كحد أقصى 1.85 % بالإضافة إلى المصاريف الإدارية
أصول المحفظة	23.89 مليون ريال سعودي
المؤشر	مؤشر ستاندر أند بورز للأسهم السعودية العربية المتوافقة مع أحكام الشريعة الإسلامية
إشعار الاشتراك/	قبل أو عند الساعة 12 ظهرا في اليوم السابق ليوم التقييم
الاسترداد	قبل أو عند الساعة 12 ظهرا في اليوم السابق ليوم التقييم
أيام التقييم	يومي الاثنين والأربعاء
يوم دفع قيمة الاسترداد	يوم العمل السعودي الثالث بعد يوم التعامل
مستوى المخاطرة	عالية المخاطر
رسوم الاشتراك	3%

Multi-Statistic

May 2005 - November 2010



معلومات

الموقع الإلكتروني شركة الأهلي المالية www.ncbc.com

بلومبرغ ALSDTEQAB

موقع ستاندر أند بورز مكروبيال www.funds-sp.com

موقع Eureka Hedge www.eurekaledge.com

IFIS www.securities.com

موقع Failaka Advisors www.failaka.com

موقع Financial Express www.financialexpress.net

موقع Lipper www.lipperweb.com

موقع MENAFM www.menafm.com

www.ncbc.com

800 244 1005

شركة الأهلي المالية (الأهلي كابيتال) هي شركة مرخصة من قبل هيئة السوق المالية ترخيص رقم 07-06046-37. وعنوان مركزها الرئيسي المسجل: شارع المعز بلرياض، ص ب 22216، الرياض 11495، المملكة العربية السعودية. إن الأداء السابق ليس بالضرورة دليلاً على الأداء في المستقبل. إن قيمة الاستثمار في صندوق الاستثمار متغيرة وقد تخضع للزيادة أو النقص. إن قيمة الورقة المالية يمكن أن تتعرض لانخفاض مفاجئ وكبير قد يؤدي لخسارة تساهلي المبلغ المستثمر. وخسارة المستثمر قد لا تقتصر على كامل المبلغ الذي استثمره أو أودعه أصلاً، وأنه قد يضطر إلى دفع المزيد. إن دخل الورقة المالية يمكن أن يتغير وأنه يمكن استخدام جزء من رأس المال المستثمر لدفع ذلك الدخل. إن الأسعار أو القيمة أو الدخل يمكن أن تتغير، وقد يسترد المستثمر مبلغاً أقل من المبلغ الذي استثمره إن لم يتغير على المستثمر بيع الورقة المالية أو تحويلها إلى نقد والحصول على معلومات متوق بها حول قيمة الورقة المالية، أو مدى المخاطر التي تكون معرضة لها. إن التغيير في أسعار العملات يمكن أن يؤدي إلى تأثير سلبي على قيمة أو سعر أو دخل الورقة المالية. رسوم/مصاريف الخدمة والأداء قد تنطبق على الصندوق. إن هذا الصندوق قد لا يكون ملائماً لجميع الأشخاص الذين يتلقون الإعلان، وإذا كنت لديك شكوك فطليق الرجوع إلى مستشارك الاستثماري. شركة الأهلي المالية (الأهلي كابيتال) تمتلك أو يمكن أن تمتلك مركزاً استثمارياً، أو حصة في الأوراق المالية المعنية، أو في أوراق مالية ذات علاقة أو / و قدمت خلال الإثني عشر شهراً السابقة مشورة مهمة أو خدمات أعمال أوراق مالية لمصدر الأوراق المالية المعنية أو أوراق مالية ذات علاقة. لمزيد من المعلومات عن الصندوق تجديدها في الشروط والأحكام الخاصة بالصندوق ذات العلاقة حيث يجب قراءتها بحرص قبل الشروع في الاستثمار، وبمباكم الحصول على نسخة من الشروط والأحكام من خلال زيارتكم لموقعنا www.ncbc.com. عند قراءتكم للشروط والأحكام نأمل قراءة الجزء المتعلق بأبرز مخاطر الصندوق التي ينطوي عليها الاستثمار في الصندوق.